

KAISER+KRAFT

ALLES FÜR DIE FIRMA.

Für jeden Raumbedarf die optimale Lösung



Hallen-/Meisterbüros



Trennwandsysteme
für Produktionsbereiche



Trennwandsysteme
für Verwaltungsbereiche



Stahlbaubühnen

www.KAISERKRAFT.at

Planungsbeispiele

Wie viele Wände benötige ich?



4-seitige
Raumlösung



3-seitige
Raumlösung



2-seitige
Raumlösung



1-seitige
Raumlösung

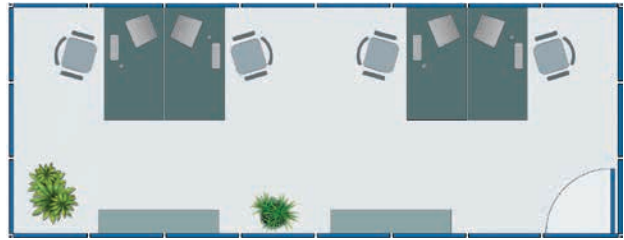
Wie viel Raum für wie viele Mitarbeiter?



Arbeitsplatz für 1 Person
ca. 9,00 m² / 22,50 m³



Arbeitsplatz für 2 Personen
ca. 12,00 m² / 30,00 m³



Arbeitsplatz für 4 Personen
ca. 24,00 m² / 60,00 m³

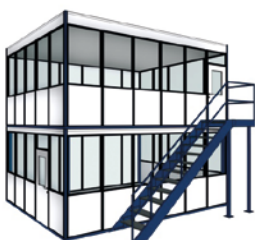
Aufbaumöglichkeiten



1-geschossige
Raumlösung



Raumlösung unter
einer Stahlbaubühne



2-geschossige
Raumlösung



Raumlösung auf
einer Stahlbaubühne

Inhaltsverzeichnis



Hallen-/Meisterbüros



Trennwandsysteme für Produktionsbereiche



Trennwandsysteme für Verwaltungsbereiche



Stahlbaubühnen

Das System-Hallenbüro	4
Die System-Trennwand für Produktionsbereiche	10
Die Trennwand für Büro und Verwaltung	14
Die System-Stahlbaubühne	18
Zubehör	22





Hallen-/Meisterbüros und Trennwandsysteme



Individuelle Raumkonzepte – schlüsselfertig erstellt

Rationalisierung, Optimierung und Kontrolle der Produktionsabläufe werden immer wichtiger. Wir planen für Sie die optimale Raumlösung und liefern Ihnen die dazu notwendigen Räume zuverlässig und schnell – vom kleinen Meisterbüro bis zur 2-geschossigen Großanlage.



Das System-Hallenbüro

»Als Produktionsleiter muss ich jederzeit greifbar für meine Kollegen sein und den Überblick behalten, brauche aber auch einen stillen Arbeitsplatz für Konzentrationsarbeiten. Beides ist optimal möglich mit unserem neuen System-Hallenbüro.«



Das Baukastensystem bietet Ihnen die ideale Möglichkeit schnell, flexibel und kostengünstig neue Räume zu schaffen.

Es spielt hierbei keine Rolle, ob die neuen Räume 1- oder 2-geschossig sind oder sich auf oder unter einer Stahlbaubühne befinden. Mit den vorgefertigten Bauteilen erhalten Sie in minimaler Bauzeit in Lager- und Produktionsbereichen beruhigte Zonen abseits von Lärm und Staub. Spätere Raumänderungen oder Verlagerungen lassen sich ohne Probleme schnell, schmutz- und staubfrei durchführen.

Individuelle Raumkonzepte – schlüsselfertig erstellt



2-geschossige Raumlösung



Raumlösung auf einer Bühne

- Optimaler Lärm- und Staubschutz
- Maximale Übersicht
- Effektive Raumnutzung
- Modernes Design
- Höchster Qualitätsanspruch
- Schlüsselfertige Erstellung
- Problemlose Erweiterbarkeit
- Kostengünstige Versetzbarkeit



Transportable Raumlösung (Maximalmaße 4 x 3 m)

Technische Beschreibung

Der Standardboden

- Gesamtaufbauhöhe: 60 mm
- Umlaufender Rohrrahmen (H = 60 mm) mit eingelegten Längsriegeln (H = 20 mm) und 2 Holzwerkstoffplatten V 100 (je 19 mm stark) mit Nut und Feder verlegt
- PVC-Bodenbelag (2 mm stark und endbehandelt)
- Optional: Nadelfilzboden, Doppelboden, Bodendämmung (20 mm)

Der Transportboden

(Mit Stapler verfahrbar / max. Größe 4 × 3 m)

- Gesamtaufbauhöhe: 100 mm
- Umlaufender Rohrrahmen (H = 100 mm) mit eingeschweißten Quer- und Längsriegeln und 2 Holzwerkstoffplatten V 100 (je 19 mm stark)
- PVC-Bodenbelag (2 mm stark und endbehandelt)

Die Wandelemente

- Vorgefertigte Monoblockelemente (53 mm stark), umlaufender Aluminiumrahmen, pulverbeschichtet, beidseitig mit melaminharzbeschichteten Holzwerkstoffplatten (16 mm stark, kratz-, stoß- und abriebfest und extrem pflegeleicht)
- Optional: Auflage aus beschichtetem Stahlblech (1 mm stark)
- Einlage aus Mineralfaserdämmplatte (20 mm stark)
- Verglasung mit 1 × 5 mm Floatglas bzw. 2 × 5 mm Floatglas bei der ISO-Ausführung, einschl. PVC-Einfassprofilen und Abdeckung der Elementstöße mit PVC-Blendleisten
- Optional: ESG-/VSG-Verglasung
- Wandstärke: 53 mm
- Rastermaß: 1.000 mm

Die Türelemente

- Pulverbeschichtetes Aluminiumzargenprofil einschließlich Gummidichtung, Röhrenspankerntüre RSPK (40 mm stark, lichte Breite 885 mm), einschließlich Einsteckschloss, vorgerichtet für bauseitigen Profilzylinder, Drückergarnitur mit Rosetten und 2 Stück vernickelten Einschraubbändern
- Optional: Lichtausschnitt mit ESG-Glas (5 mm bzw. 8 mm stark)
- Optional: Schall-Ex® (absenkbarer Bodendichtung)

Das Deckenelement

- Abgehängte Akustikdecke mit eingelegten weißen Mineralfaserplatten (15 mm stark), Design Harmony, Format 625 × 625 mm, einschließlich weißer Tragekonstruktion und Weitspannträgern
- Optional: Mineralwolldämmung (40 mm stark), Holzwerkstoffplatteneindeckung (19 mm stark), begehbare Deckenkonstruktion

Die Schalldämmwerte

- $R_w = \text{ca. } 28 \text{ dB (A)}$ Standardausführung (nur in Verbindung mit Mineralwolldämmung und Holzwerkstoffplatte auf der Decke)
- $R_w = \text{ca. } 34 \text{ dB (A)}$ ISO-Ausführung

Die Farbauswahl

Wandfläche



Lichtgrau (RAL 7035)

Profile



Enzianblau (RAL 5010)



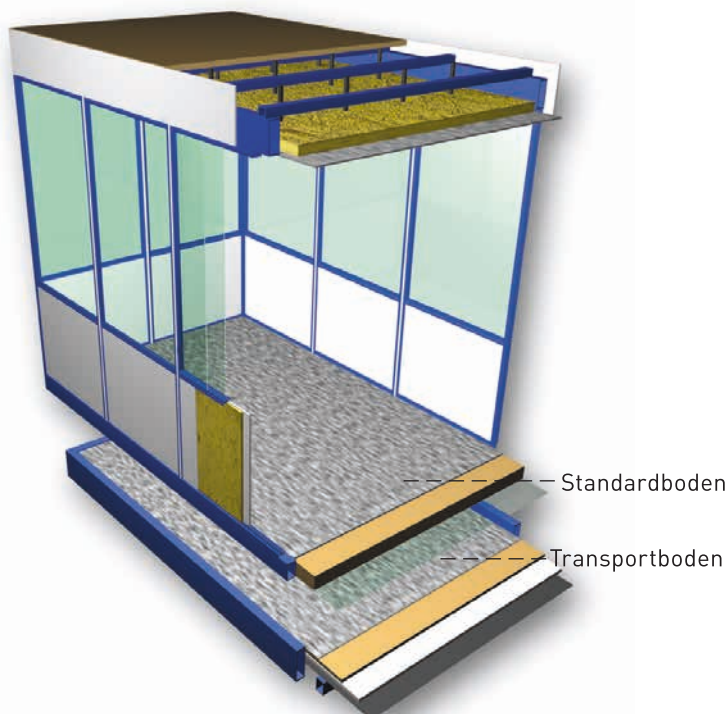
Lichtgrau (RAL 7035)



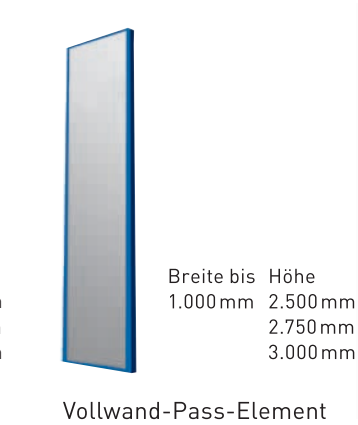
Alu-eloxiert

Weitere RAL-Farben auf Anfrage

Die Konstruktion



Die Elementtypen (Wandstärke 53 mm / Rastermaß 1.000 mm / maximale Höhe 3.000 mm)



Weitere Maße und Ausführungen auf Anfrage



Die System-Trennwand für Produktionsbereiche

»Als Leiter der Qualitätssicherung bin ich verantwortlich für die optimale Verarbeitung unserer Produkte. Unsere neuen Raumsysteme haben die Arbeit unseres Teams nachhaltig erleichtert und verbessert.«



Mit der System-Trennwand schaffen Sie schnell, staubfrei und wirtschaftlich neue Wände und Räume.

Die Einsatzmöglichkeiten sind vielseitig: Abtrennung von Produktions- und Lagerbereichen, Erstellung von Hallen- und Meisterbüros, Dämmung von Lärmquellen oder Gliederung von Bürobereichen. Das intelligente und flexible Trennwandsystem bietet für fast jeden Anspruch die passende Lösung.

Gemeinsam mit einem modernen Fußboden- und Deckensystem und einer umfangreichen Zubehörpalette bieten wir Ihnen die wirtschaftliche Komplettlösung aus einer Hand.



2-geschossige Raumlösung



Raumlösung auf einer Bühne

Ein intelligentes System
mit vielen Vorteilen:

- Einfacher, sauberer und schneller Einbau
- Fertige, robuste Oberflächen ohne Malerarbeiten
- Flexibel für die Zukunft
- Schlüsselfertige Ausführung aus einer Hand
- Optimale Schalldämmung
- Hohe Wirtschaftlichkeit



Trennwände für Sauberräume

Technische Beschreibung

Die Wandkonstruktion

- Versetzbares, flexibles Trennwandsystem aus verzinkten Stahlständern (50 mm stark), Wandbeplankung beidseitig mit melaminharzbeschichteten Holzwerkstoffplatten (16 mm stark)
- Akustikfüllung aus 40 mm starken Mineralfaserdämmplatten, Abdeckprofile aus Alu-Hutprofilen und PVC-Abdeckleisten
- Bodenanschluss mit Kernsockelleiste
- Wandstärke: 82 mm
- Rastermaß: 1.200 mm

Die Glaselemente

- Aus umlaufenden Aluminiumrahmen (82 mm stark), pulverbeschichtet, PVC-Einfassprofile und Doppelverglasung, flächenbündig, mit 2 × 5 mm Floatglas
- Standardmaße: 1.200 mm × 1.085 mm (B × H) bzw. 600 mm × 1.085 mm (B × H)
- Standardbrüstungshöhe: 1.050 mm
- Optional: ESG-/VSG-Verglasung

Die Türelemente

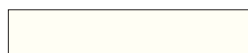
- Geschlossene Ausführung bestehend aus 2-schaliger Stahlzarge mit Falz, grundiert und nach RAL lackiert, mit 3-seitig umlaufendem Hohlkammerdämpfungsprofil
- Röhrenspankertüre RSPK (40 mm stark) mit Normfalz, Einlage aus Röhrenspanplatte und beidseitiger Schichtstoffauflage, einschl. Einsteckschloss, vorgerichtet für bauseitigen Profilzylinder, Drückergarnitur mit Rosetten und 2 Stück vernickelten Einschraubbändern, lichtetes Zargendurchgangsmaß: 936 × 2.093 mm (B × H)
- Optional: Lichtausschnitt, Doppelflügeltüre, Ganz-Glastüre, Schall-Ex® (absenkbare Bodendichtung), Pendeltüre, Rolltore, Schnellauftore

Die Farbauswahl

Wandfläche



Lichtgrau (RAL 7035)



Reinweiß (RAL 9010)

Türzarge

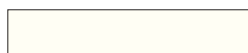


nach RAL

Profile



Lichtgrau (RAL 7035)



Reinweiß (RAL 9010)

Weitere RAL-Farben auf Anfrage

Der Standardboden

- Gesamtaufbauhöhe: 60 mm
- Umlaufender Rohrrahmen (H = 60 mm) mit eingelegten Längsriegeln (H = 20 mm) und 2 Holzwerkstoffplatten V 100 (je 19 mm stark) mit Nut und Feder verlegt
- PVC-Bodenbelag (2 mm stark und endbehandelt)
- Optional: Nadelfilzboden, Doppelboden, Bodendämmung (20 mm)

Das Deckenelement

- Abgehängte Akustikdecke mit eingelegten weißen Mineralfaserplatten (15 mm stark), Design Harmony, Format 625 × 625 mm, einschl. weißer Tragekonstruktion und Weitspannträgern
- Optional: Mineralwolldämmung (40 mm stark), Holzwerkstoffplatteneindeckung (19 mm stark), begehbare Deckenkonstruktion

Die Schalldämmwerte

- $R_w = \text{ca. } 43 \text{ dB (A)}$ Vollwand mit Mineralwolle
- $R_w = \text{ca. } 40 \text{ dB (A)}$ Vollwand ohne Mineralwolle
- $R_w = \text{ca. } 36 \text{ dB (A)}$ Glaselement

Die Konstruktion



Die Elementtypen (Wandstärke 82mm / Rastermaß 1.200mm)



Vollwand



Vollwand-Pass-Element



Glaswand



Glaswand mit Oberlicht



Vollwand mit Schiebefenster



Oberlichtwand



Ganz-Glaswand



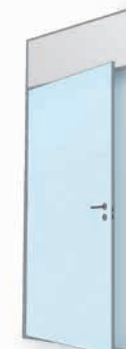
Ganz-Glaswand mit Oberlicht



Türelement



Türelement mit Glasausschnitt



Ganz-Glastürelement



Doppelflügeltürelement



Doppelflügeltürelement mit Glasausschnitt



Schiebetürelement



Schiebetürelement mit Glasausschnitt



Schnelllaufotor



Pendeltürelement



Rolltor/Sektionaltor

Weitere Maße und Ausführungen auf Anfrage



Die Trennwand für Büro und Verwaltung

»Unsere Office-Räume müssen flexibel sein. Mal Konferenzzimmer, mal Arbeitsplatz, mal Seminarraum. So flexibel haben wir auch die Büro-Raumsysteme kennengelernt.«



Die System-Trennwand bietet unzählige Variationsmöglichkeiten um neue Räume im Büro und in der Verwaltung schnell, flexibel und optisch ansprechend zu errichten.

Die variable Grundriss- und Oberflächengestaltung sowie die uneingeschränkte Kombination von vollen Wandflächen mit Glasflächen ermöglichen individuelle Gestaltungen.

Die Trennwand ist mit Kunststoffabdeckprofilen und Kunststoffsockel oder alternativ mit Stahlsockeln, lackiertem Hutprofil und Füllkeder lieferbar.

Die Befestigung der einzelnen Elemente mit Hutprofilen ermöglicht kurze Umbauzeiten und Anpassarbeiten direkt vor Ort.

Ein intelligentes System mit vielen Vorteilen:

- Kürzere Bauzeit durch hohen Vorfertigungsgrad
- Einfache Umsetzbarkeit und Veränderbarkeit
- Hohe Wirtschaftlichkeit bei Veränderung
- Ein- und Umbauten ohne Lärm- und Schmutzbelästigung
- Harte und widerstandsfähige Trennwandoberfläche
- Nachhaltigkeit durch Wiederverwendbarkeit und Recyclebarkeit
- Zahlreiche Oberflächenmaterialien, -strukturen und -farben
- Hoher Schallschutzwert



Profiltrennwand als Gliederung



Chefbüro mit Doppelverglasung



Besondere Transparenz durch Glastrennwände

Technische Beschreibung

Die Wandkonstruktion

- Wandstärke: 82 mm
- Verzinkte Unterkonstruktion 56 mm stark mit horizontalen Aussteifungen, Systemlochungen in den Stützen zur Durchführung von Kabeln und Leitungen
- Bodenprofil standardmäßig mit Kunststoffsockel, als Variantausführung mit Stahlsockel
- Beplankung mit 2 × 13 mm melaminharzbeschichteten Spanplatten, alternativ gepulvertes Stahlblech oder Tauridbeschichtung auf Gipskartonträgerplatten, Sonderlösungen auf Anfrage möglich
- Abdeckprofile verzinkte Hutprofile mit PVC-Abdeckleisten oder gepulverte Variantprofile mit Füllkeder

Die Glaselemente

- | | |
|-------------------------|-----------------------|
| ■ Stahlrahmen | pulverbeschichtet |
| ■ Standardbrüstungshöhe | 900 mm |
| ■ Doppelverglasung | 4 und 6 mm Float |
| ■ Einfachverglasung | 6 mm Float |
| ■ andere Glasarten | serienmäßig lieferbar |

Die Türelemente

- Falztüren und stumpf einschlagende Türblätter
- Stärke entsprechend der geforderten Schallschutzklassen mit beidseitigem Schichtstoffbelag
- Oberfläche nach Mustervorlage
- Ganzglastüren mit ESG-Klarglas oder satinierten Oberflächen
- Doppeltüranlagen
- Sondertüranlagen auf Wunsch
- Optional: Lichtausschnitt, Schall-Ex® (absenkbare Bodendichtung)

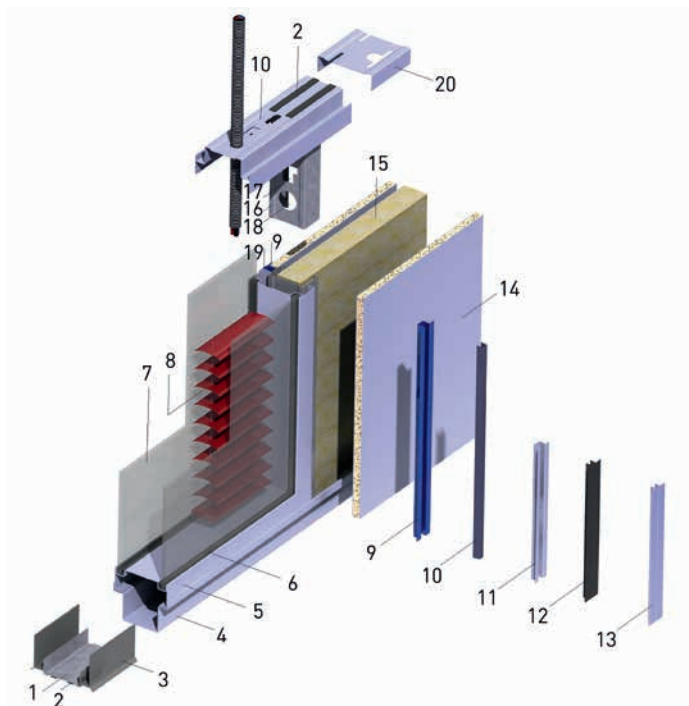
Die Schalldämmwerte

- $R'_{w, p}$ = ca. 36–46 dB Vollwand
- $R'_{w, p}$ = ca. 21–40 dB Glaswand
- Türen bis Schallschutzklasse SSK 2

Vielfältige Oberflächenvarianten

- Melaminharzbeschichtete Holzwerkstoffplatten, uni oder Dekor nach Wahl
- Verschiedene Glasarten
- Stahlpaneele aus gepulvertem Stahlblech mit Gipskartonträgerplatte
- Tauridbeschichtete Oberflächen mit Gipskartonträgerplatten

Die Konstruktion



1. Verzinktes Bodenprofil
2. Dichtungsband
3. Kunststoff-Fußleiste
4. Bodenprofil mit Schattenfuge
5. Glaselement
6. Transparenter Glashalter aus Kunststoff
7. Verglasung
8. Innenliegende Jalousie zwischen der Doppelverglasung
9. Hutprofile aus pulverlackiertem Stahl
10. Füllprofil aus Kunststoff
11. Hutprofil aus verzinktem Stahl
12. Abdeckprofil aus Kunststoff
13. Abdeckprofil aus pulverlackiertem Stahl
14. Melaminharzbeschichtete Spanplatte
15. Mineralwolle
16. Stahlstütze
17. Perforation für die Querprofile
18. Perforation für die Leitungsdurchführung
19. Deckenprofil mit Schattenfuge
20. Wand-/Deckenprofil

Elementtypen (Wandstärke 82mm/Rastermaß objektbezogen)



Vollwand



Vollwand-Pass-Element



Glaswand



Glaswand mit Oberlicht



Vollwand mit Schiebefenster



Oberlichtwand



Ganz-Glaswand



Ganz-Glaswand mit Oberlicht



Türelement



Türelement mit Glasausschnitt



Ganz-Glastürelement



Doppelflügeltürelement



Doppelflügeltürelement mit Glasausschnitt



Schiebetürelement



Schiebetürelement mit Glasausschnitt

Weitere Maße und Ausführungen auf Anfrage



System-Stahlbaubühne



Effektive Raumnutzung

Unsere Stahlbaubühnen ermöglichen Ihnen Lager- und Produktionsflächen einfach zu erweitern und die sinnvolle Nutzung bisher ungenutzter Räume.

Durch die Ausnutzung der Hallenhöhe lässt sich die vorhandene Fläche vervielfachen. Ob als erhöhtes Hallen- und Meisterbüro oder als zusätzliche Lagermöglichkeit, wir planen für Sie nach Ihren Wünschen die optimale Lösung für jeden Raumbedarf.



Die System-Stahlbaubühne

»Die Stahlbaubühne wurde für uns schnell und problemlos aufgebaut. Endlich haben wir wieder richtig Platz in unserem Lager.«

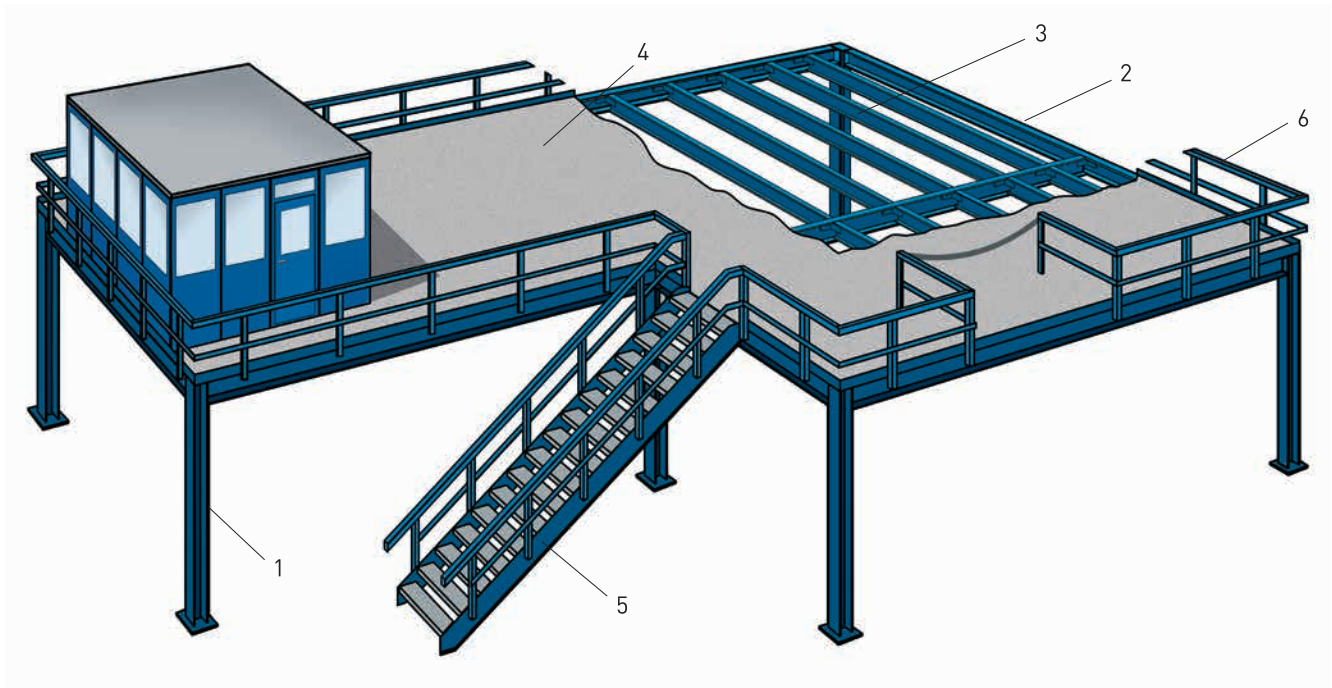


Stahlbaubühnen sind die preiswerte Lösung zur Schaffung von zusätzlichem Raum in Produktions-, Lager- und Verkaufsbereichen.

Unbegrenzte Möglichkeiten durch den Einsatz von modularen Stahlbauelementen als zusätzliche Lagerebene, Produktionsfläche oder als Unterbau für Raumsysteme.

Einige Vorteile unserer Stahlbaubühnen sind die hohe Flexibilität und die hohe Belastbarkeit.

Technische Beschreibung



Die Konstruktion

1. Die Stützen

Aus warmgewalztem Stahl oder Quadratrohr

2. Die Riegel und 3. Die Pfetten

Aus warm- oder kaltgewalztem Stahl (Größe und Abmessung abhängig von gewünschter Belastung und Stützenabstand)

4. Der Belag

Holzwerkstoffplatte V 20 (38mm stark) beidseitig roh
Optional: Mit weißer Untersicht oder hochfeste Holzwerkstoffplatte mit Antirutsch-Beschichtung

5. Die Treppe

Wahlweise mit Stufen aus Gitterrost oder Riffelblech

6. Das Geländer

Aus Quadratrohr

Die Oberfläche

Grundiert und mit Zweikomponentenlack beschichtet
Optional: Feuerverzinkt

Die Bodenbeläge



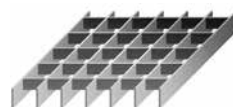
Oberseite roh
Unterseite roh



Oberseite roh
Unterseite weiß beschichtet



Oberseite „antirutsch“-
beschichtet
Unterseite weiß beschichtet



Gitterrost



Riffelblech

Tür- und Torbereich



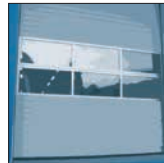
Türschließer



Türstopper/
Türfeststeller



Lüftungsschieber/
Lüftungsgitter



Rolltor/
Sektionaltor



Pendeltüre/
Schnelllaufftor

Fensterbereich



Schiebefenster



Dreh-/Kipfenster



Ablage



Jalousie



ESG-Verglasung/
VSG-Verglasung

Sanitärinstallation



Waschbecken



5L Untertischgerät



Urinal



WC

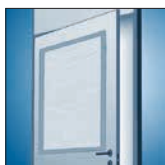


Duschkabine

Schallschutzausführung



Absenkbare
Bodendichtung
in der Türe



Lichtausschnitt
mit 8 mm ESG-Glas
in der Türe



Deckenisolierung mit
Mineralwolldämmung
(40 mm stark)



Eindeckung der Decke mit Holzwerkstoffplatte (16 mm stark), begehbare Konstruktion

Elektroinstallation



Brüstungskanal



Schalter
Schalter/Steckdose



Einfachsteckdose/
Doppelsteckdose



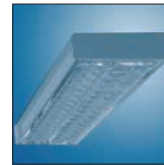
Rastereinbau-
leuchte



BAP-Raster-
einbauleuchte



Wannen-Anbau-
leuchte



BAP-Wannen-
Anbauleuchte



LED-
Einlegepanel



Fluchtwegleuchte



Wandkonvektor
2 oder 2,5 kW



Wand- oder
Deckenventilator

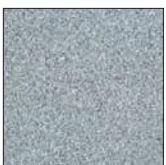


Kompaktklima-
gerät

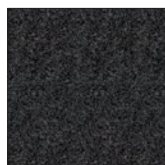


Splitklimagerät

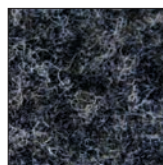
Bodenbeläge / -konstruktionen



PVC-Bodenbelag,
2mm stark,
endbehandelt
Artica / Grey



PVC-Bodenbelag,
2mm stark,
endbehandelt
Moda / Black



Nadelfilzboden



Doppelboden

Ihr PLUS an LEISTUNG!

+ MEHR AUSWAHL!

Das umfangreichste Sortiment am Markt.

+ MEHR SICHERHEIT!

Ausnahmslos Produkte in Top-Qualität.

+ MEHR BERATUNG!

Echte Experten am Telefon und vor Ort.

+ MEHR SERVICE!

Sorglos-Paket für jede Branche und jedes Anliegen.

+ MEHR VERANTWORTUNG!

Nachhaltiges Handeln als Unternehmensprinzip.

Noch Fragen?

Wir beantworten sie Ihnen wirklich gerne!

FreeHotline 0800/23 24 00*

Freefax 0800/066 629*

projekte@kaiserkraft.at

www.kaiserkraft.at

KAISER+KRAFT

ALLES FÜR DIE FIRMA.

* kostenlos aus ganz Österreich.