

A close-up photograph of a robotic arm, likely a KUKA model, featuring two large, silver, multi-spoke wheels. The arm is metallic and blue, set against a dark blue background. The wheels are positioned in the lower-left quadrant of the image, with their reflection visible on a dark surface below them.

# **KAISER+KRAFT**

**ALLES FÜR DIE FIRMA.**

**DER MARKTFÜHRER**  
stellt sich vor ...

## ÜBERBLICK

Wer und was ist KAISER+KRAFT?

## PRODUKTPALETTE

Was bietet KAISER+KRAFT?

## UNTERNEHMENSZIELE

Wofür steht KAISER+KRAFT?

## DIE B2B-SCHNITTSTELLE

Wie vernetzt sich KAISER+KRAFT mit seinen Kunden?

## LOGISTIK

Wie und wohin liefert KAISER+KRAFT?

## SERVICE

Unsere Garantien und Vorteile

# Ein starkes Unternehmen

## ■ FRANZ HANIEL & Cie. GmbH



Umsatz	337 Mio €	970 Mio €	1'696 Mio €	115 Mio €	100 Mio €	11'9 Mio €	1'116 Mio €
Länder	15	16	20	4	11	32	25
Mitarbeiter	2'676	10'768	1'240	375	649	283'000	2'566
	Entwicklung, Herstellung & Verkauf von Matratzen-bezugsstoffen	Waschraum-hygiene-Lösungen & Textilservice-Leistungen	Handel, Aufbereitung u. Recycling von Rohstoffen der Edelstahlindustrie	Automatisierte Fisch-Verarbeitungssysteme	Hersteller von Verpackungsmaschinen und -anlagen	Int. Spezialist für Gross- und Lebensmittelhandel	B2B Versand-händler für Geschäftsausstattung

**KAISER+KRAFT**

**Germans**

**KWESTO**

**ratioform**

KAISER + KRAFT EUROPA GmbH

■ Wo sind wir?



## ■ Wer sind wir?

■ Seit fast 45 Jahren erfolgreich auf dem Schweizer Markt tätig (1974)

■ Über 83'000 zufriedene Kunden

Wir sind für Sie da – und das in den 3 Landessprachen:  
Deutsch, Französisch und Italienisch

### Verkaufsbüros



- ▶ 6312 Steinhausen  
Erlenweg 8  
Postfach 261  
Telefon: 041 747 10 10
- ▶ 1025 St. Sulpice  
Rue des Jordils 40  
Telefon: 021 695 22 88
- ▶ 6524 Moleno  
Responsabile vendita Ticino  
Michele Pesce  
Telefon: 091 863 38 18

## ■ **PRODUKTGRUPPEN**

Transport, Lager, Umwelt, Betrieb und Büro

# ■ PRODUKTGRUPPEN

Transport, Lager, Umwelt, Betrieb und Büro



**TRANSPORT**

**LAGER**

**UMWELT**

**BETRIEB**

**BÜRO**



■ **TRANSPORTGERÄTE**

■ **HUBWAGEN**

■ **HEBEGERÄTE**

■ **RÄDER UND ROLLEN**

■ **FÖRDERTECHNIK**

■ **REGALE**

■ **LAGERBEHÄLTER UND -SCHRÄNKE**

■ **PALETTEN**

■ **GROSSBEHÄLTER**

# ■ PRODUKTGRUPPEN

Transport, Lager, Umwelt, Betrieb und Büro



TRANSPORT



LAGER



UMWELT



BETRIEB



BÜRO



- GEFÄHRSTOFFE LAGERN UND ABFÜLLEN
- SICHERHEITSSCHRÄNKE
- ABSORBENS, PUMPEN UND BEHÄLTER
- INDUSTRIEREINIGUNG
- ABFALLSAMMLUNG

- SOZIALRAUM-EINRICHTUNG
- BETRIEBSAUSSTATTUNG
- VERSAND
- LEITERN UND TRITTE
- BETRIEBLICHE SICHERHEIT



# ■ PRODUKTGRUPPEN

Transport, Lager, Umwelt, Betrieb und Büro



TRANSPORT



LAGER



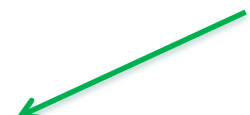
UMWELT



BETRIEB



BÜRO



- BÜROEINRICHTUNGEN
- BÜROSTÜHLE
- BÜROAUSSTATTUNG
- ABFALLSAMMLER

# ■ UNSERE LEISTUNGSMARKEN

Das Plus an Qualität und Leistung



## EUROKRAFT

★★★★★

- Von unseren Experten entwickelt
- Robust und langlebig
- Sonderanfertigungen und -farben
- Zertifizierte Fertigungstechnik



## EUROKRAFT

ACTIVE GREEN

- Ökobilanziert
- Ressourcenschonend produziert
- Verpackung recyclingfähig
- Keine Mehrkosten für Kunden



## office *aktiv*

★★★★★

- Von unseren Experten entwickelt
- Top-Qualität
- Sonderanfertigungen
- 5 Jahre Nachkauf-Garantie



## QUIPO

★★★

- Günstig
- Industriestandard
- Praxiserprobt
- Viele Produkte ab Lager

## ■ UNTERNEHMENSZIELE

Wofür steht KAISER+KRAFT?

# ■ UNTERNEHMENSZIELE

Wofür steht KAISER+KRAFT?

## KAISER+KRAFT ist Marktführer in

### OPTIMALE EFFIZIENZ



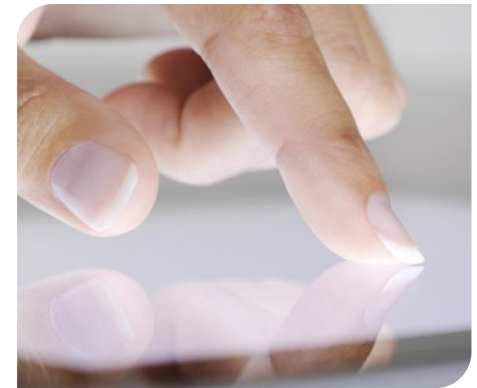
- Alles unter einem Dach
- Direkte Bestellung, kurze Wege, schnelle Lieferung
- ISO 9001 / ISO 14064 (Treibhaus)  
ISO 14001

### UMFASSENDE SERVICE



- Beratung und Bestellung auch beim Kunden vor Ort
- Massgeschneiderte Beschaffungs-Lösungen
- Umfangreiche Garantien

### INNOVATION ALS MEHRWERT



- Neue E-Procurement-Wege
- Lückenlose Vernetzung von Lieferanten und Kunden

und...



Für Pakete/Kataloge

# + NACHHALTIGKEIT LEBEN

Wir bei KAISER + KRAFT sind uns unserer Verpflichtung der Umwelt gegenüber bewusst. Wirtschaftliches und umweltbewusstes Handeln schliessen sich nicht aus, sondern ergänzen sich zunehmend.

## NACHHALTIGKEITSBERICHT

- Nach Standards der GRI (Global Reporting Initiative)
- Ausgezeichnet mit SILBER beim Best of Content Marketing Award 2016



## ■ DIE B2B-SCHNITTSTELLE

Wie vernetzt sich KAISER+KRAFT mit seinen Kunden?



# ■ DIE B2B-SCHNITTSTELLE

Welche Bestellwege bietet KAISER+KRAFT?



**Beim Kunden  
vor Ort!**

**persönlich**



**KATALOG  
in den Sprachen  
D, F, I**

**klassisch**



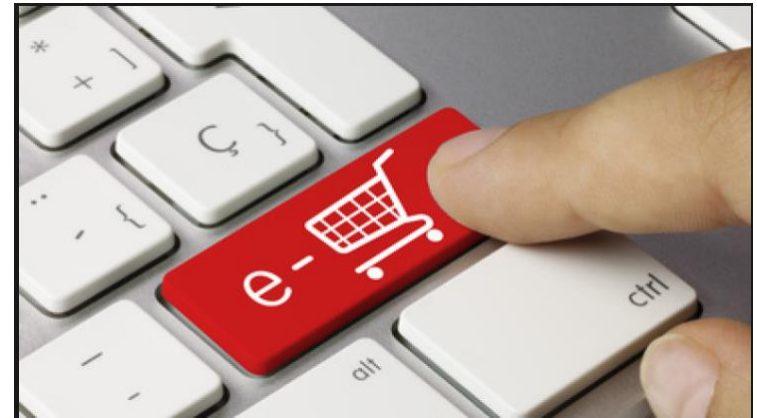
**Online-Shop  
In den Sprachen  
D, F, I**

**modern**

# ■ E-COMMERCE

Wir reden nicht über die Zukunft, wir setzen um!

- Kundenspezifische Kataloge (OCI, BME-Cat, ...)
- Elektronische Bestellungsübermittlung (EDI)
- Elektronische Rechnungen
- SimpleSystem Plattform



**a<sup>3</sup>po**

**RUAG**

**DUPONT** *The miracles of science®*

**DIE POST** 

 **NOVARTIS**

 **SBB CFF FFS**  **INSELGRUPPE**

**SIEMENS**

**STIHL**



**Schindler**

 **Roche**

**coop**

**syngenta**

**HILTI**



**PHILIP MORRIS INTERNATIONAL**



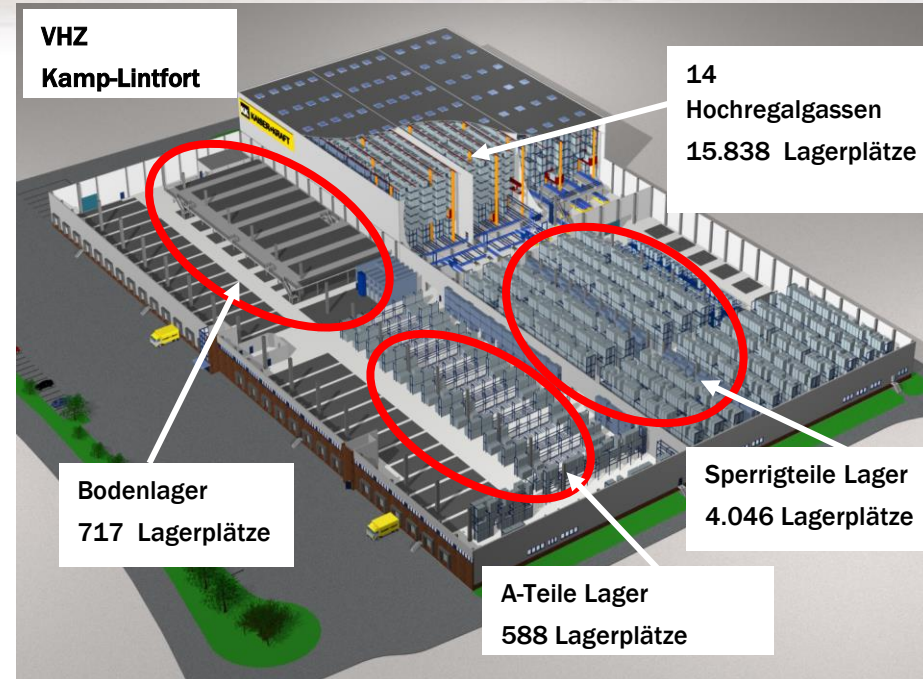
■ **LOGISTIK** von KAISER+KRAFT

# ■ DIE LOGISTIK-ZENTREN

Kamp-Lintfort (D), Pfungstadt (D) und Markaryd (SE)



- > 10.000 gelistete Artikel sofort verfügbar
- > 50.000 Palettenstellplätze zur Verfügung
- vollautomatisches Hochregallager
- über 160 Mitarbeitende
- Lagerware erhalten Sie innerhalb von 96 h



## ■ Das KAISER+KRAFT Leistungspaket

# ■ UNSER LEISTUNGSPAKET

Service und Kundendienst

## SERVICE

- Schnelle Lieferzeiten
- Keine Versandkosten
- Keine zusätzlichen Verpackungskosten
- 30 Tage kostenloses Rückgaberecht
- 3 - 10 Jahre Garantie
- kostenlose Abholung durch uns
- Vor-Ort-Planung und -Montage
- Aktuelle Lieferzeiten online abrufbar

## KUNDENDIENST

- Reparaturen
- Ersatzteile
- Montage
- Wartung und Instandhaltung





# ■ UNSER LEISTUNGSPAKET

Hallenbüros / Beratung vor Ort



**1-geschossige  
Raumlösung**



**2-geschossige  
Raumlösung**



**Raumlösung auf  
einer Stahlbaubühne**



**Regalsystem**

# ■ Unser Team Deutschschweiz / Westschweiz

**Kontaktieren Sie unsere Projektleiter für Hallenbüros oder andere Projekte !  
Sie sind auch für eine Beratung vor Ort für Sie da.**



## **Walter De Vitis**

Gebiet: Mittelland, Nordwestschweiz,  
Zentralschweiz (OW, LU), VS, TI

Tel: 041 747 10 08

walter.devitis@kaiserkraft.ch



## **Fabio Martella**

Gebiet: Zürich, Ostschweiz, Zentralschweiz

Tel: 041 747 10 07

fabio.martella@kaiserkraft.ch

## **Unser Team in der Westschweiz:**

### **Thierry Blanchard**

Gebiet: NE, JU

Tel: 021 695 22 86

thierry.blanchard@kaiserkraft.ch

### **Christophe Uldry**

Gebiet: VD, FR, VS

Tel: 021 695 22 85

christophe.uldry@kaiserkraft.ch

### **Alejandro Aranda**

Gebiet: VD, GE

Tel: 021 695 22 83

alejandro.aranda@kaiserkraft.ch

# ■ UNSER LEISTUNGSPAKET

Projektplanung

## ZURÜCK IN DIE ZUKUNFT

Virtual Reality Raumplanung  
mit KAISER+KRAFT.

### PROJEKTPLANUNG

- Komplette Projektabwicklung
- Kostenlose 3D-CAD-Planung
- Virtual Reality Raumplanung
- 3D-Simulation der Betriebsräume
- Direkt-Bestellung  
der eingeplanten Artikel



# ■ UNSER LEISTUNGSPAKET

Sonderartikel nach Wunsch

## Sonderanfertigung

### ■ Jenseits der Norm?

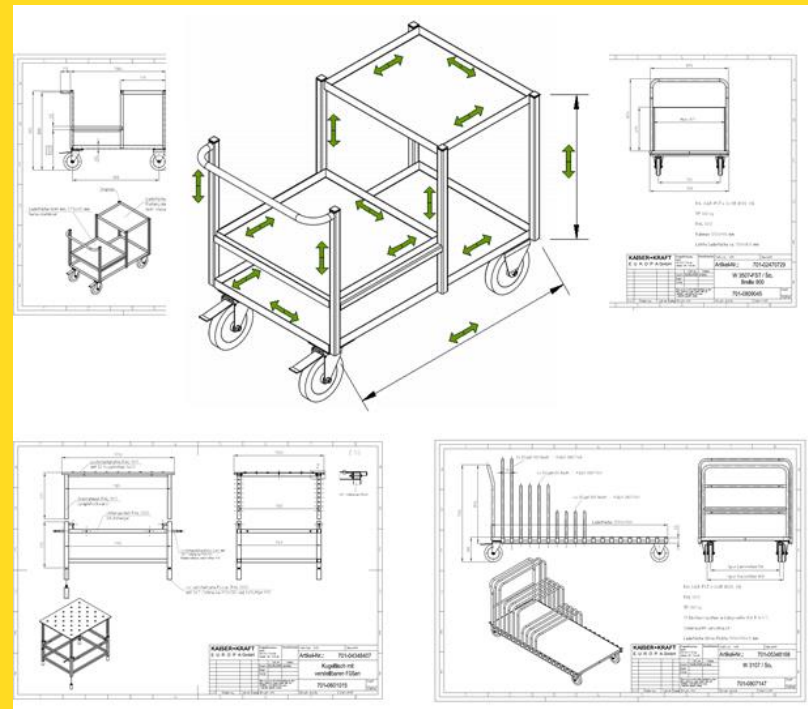
Kein Problem!

Artikel, die vom Standard abweichen oder besonderen Anforderungen entsprechen müssen, werden extra für Sie angefertigt.

In bester **KAISER+KRAFT**-Qualität.

## Extra Wünsche gefällig..?

■ Wir richten uns ganz nach Ihren individuellen Wünschen.





**KAISER+KRAFT**

ALLES FÜR DIE FIRMA.

Danke  
für Ihr Interesse!

Erlenweg 8

Postfach 261

6312 Steinhausen

+41 41 747 10 10

[verkauf@kaiserkraft.ch](mailto:verkauf@kaiserkraft.ch)

[www.kaiserkraft.ch](http://www.kaiserkraft.ch)