

KAISER+KRAFT

WSZYSTKO DLA FIRMY.

Optymalne rozwiązania zabudowy powierzchni w firmie



Biura
halowe/warsztatowe



Systemy ścian działowych dla
obszarów produkcyjnych



Systemy ścian działowych dla
powierzchni administracyjnych



Pomosty magazynowe

www.KAISERKRAFT.pl

Przykłady planowania

Ile ścian potrzebuję?



Rozwiązanie przestrzenne z 4 ścianami



Rozwiązanie przestrzenne z 3 ścianami



Rozwiązanie przestrzenne z 2 ścianami



Rozwiązanie przestrzenne z 1 ścianą

Jak duże pomieszczenie dla ilu pracowników?



Miejsce pracy dla 1 osoby
ok. 9,00 m² / 22,50 m³



Miejsce pracy dla 2 osób
ok. 12,00 m² / 30,00 m³



Miejsce pracy dla 4 osób
ok. 24,00 m² / 60,00 m³

Możliwości konstrukcyjne



Rozwiązanie przestrzenne 1-piętrowe



Rozwiązanie przestrzenne pod pomostem magazynowym



Rozwiązanie przestrzenne 2-piętrowe



Rozwiązanie przestrzenne na pomoście magazynowym

Spis treści



Biura
halowe/warsztatowe



Systemy ścian działowych
dla obszarów
produkcyjnych



Systemy ścian działowych
dla powierzchni
administracyjnych



Pomosty magazynowe

Systemowe biura halowe	4
Systemy ścian działowych dla obszarów produkcyjnych	10
Systemy ścian działowych dla powierzchni administracyjnych	14
Pomosty magazynowe	18
Wyposażenie i akcesoria dodatkowe	22





Biura halowe/warsztatowe
i systemy ścian działowych.



Indywidualne rozwiązania przestrzenne pomieszczeń – gotowe do zastosowania

Racjonalizacja, optymalizacja i kontrola procesów produkcyjnych odgrywają coraz większą rolę. Zaplanujemy dla Państwa optymalne rozwiązanie przestrzenne i dostarczymy potrzebne pomieszczenia szybko i niezawodnie - począwszy od małego biura warsztatowego aż po kompleksy 2-piętrowe.



Biuro halowe

»Jako kierownik produkcji muszę być zawsze osiągalny dla moich pracowników, a jednocześnie zachować przegład sytuacji na hali.

Potrzebuję spokojnego miejsca pracy, w którym mogę się skupić. To wszystko jest możliwe w naszym nowym biurze halowym.«



System modułowy oferuje Państwu idealną możliwość zbudowania nowych pomieszczeń szybko, uniwersalnie i po przystępnej cenie.

Nie ma przy tym znaczenia, czy nowe pomieszczenia są 1- czy 2-piętrowe, czy też znajdują się pod lub na stalowym pomoście magazynowym.

Przy użyciu prefabrykowanych elementów konstrukcyjnych stworzą Państwo w krótkim czasie wyciszone strefy w magazynach i halach produkcyjnych, z dala od hałasu i kurzu. Późniejsze zmiany pomieszczeń lub ich przeniesienie w inne miejsce może być dokonane bez problemów, bez narażenia na zabrudzenie powierzchni podczas prac rozbiórkowych.

Indywidualne rozwiązania
zabudowy pomieszczeń –
gotowe do zastosowania



Rozwiązanie przestrzenne 2-piętrowe



Rozwiązanie przestrzenne na pomoście magazynowym

- Optymalna ochrona przed hałasem i pyłem
- Doskonała widoczność
- Efektywne wykorzystanie przestrzeni
- Nowoczesny design
- Najwyższa jakość "made in Germany"
- Gotowa konstrukcja
- Łatwa, korzystna cenowo rozbudowa



Przełazne rozwiązanie przestrzenne (max. wymiary 4 x 3 m)

Opis techniczny

Podłoga standardowa

- Całkowita wysokość zabudowy: 60 mm
- Rama rurowa wokół (wysokość 60 mm) z włożonymi podłużnicami (wysokość 20 mm) i 2 płyty z trójwarstwowej płyty wiórowej V 100 (każda z nich o grubości 19 mm) z połączeniem na pióropust
- Wykładzina podłogowa z PCV (grubość 2 mm)
- Opcjonalnie: wykładzina z włókna igłowanej, podwójna podłoga, izolacja podłogi (20 mm)

Podłoga transportowa

(do przeniesienia wózkiem wysokiego podnoszenia, maks. 4 x 3 m)

- Całkowita wysokość zabudowy: 100 mm
- Rama rurowa wokół (wysokość 100 mm) z przyspawanymi podłużnicami i belkami poprzecznymi i 2 płyty z trójwarstwowej płyty wiórowej V 100 (każda z nich o grubości 19 mm)
- Wykładzina podłogowa z PCV (grubość 2 mm)

Elementy ścienne

- Prefabrykowane elementy monoblokowe (grubość 53 mm), aluminiowa rama wokół, powlekane proszkowo, obustronnie wypełnione elementami z płyty wiórowej, pokrytymi żywicą melaminową (grubość 16 mm, odporne na zadrapania, wstrząsy i ścieranie, wyjątkowe łatwe w pielęgnacji).
- Alternatywnie: powłoka z powlekanej, stalowej blachy (grubość 1 mm)
- Wypełnienie z płyty izolacyjnej z włókna mineralnego (grubość 20 mm)
- Oszklenie - szkło taflowe o grubości 1 x 5 mm lub 2 x 5 mm w wersji ISO, łącznie z profilami do obramowań z PCV i osłoną połączeń elementów listwami z PCV
- Alternatywnie: oszklenie ESG/VSG
- Grubość ściany: 53 mm
- Wymiar modułarny: 1000 mm

Elementy drzwiowe

- Powlekany proszkowo profil ościeżnicowy łącznie z gumowym uszczelnieniem, drzwi z płyty wiórowej wytłaczanej z okrągłymi kanałami (grubość 40 mm, szerokość w świetle 885 mm), łącznie z zamkiem wpuszczanym do montażu wkładki cylindrycznej profilowej (instalowanej przez klienta), zestawem klamki z rozetami i 2 niklowanymi, wkręcanymi zawiasami.
- Opcjonalnie: przeszklenie ze szkła hartowanego (grubość 5 lub 8 mm)
- Opcjonalnie: opuszczana uszczelka drzwiowa typu Schall-Ex

Element sufitowy

- Podwieszany sufit dźwiękochłonny z białymi płytami z włókna mineralnego (grubość 15 mm), Dessin Harmony, wymiary 625 x 625 mm, łącznie z białą konstrukcją stelaża sufitu i podłużnicami o dużej rozpiętości.
- Opcjonalnie: izolacja z wełny mineralnej (grubość 40 mm), pokrycie z trójwarstwowej płyty wiórowej (grubość 19 mm), nadająca się do chodzenia konstrukcja dachowa (maksymalny ciężar przemieszczający się = 100 kg)

Izolacja dźwiękowa

- $R'w = \text{ok. } 28 \text{ dB (A)}$ wersja standardowa (tylko w połączeniu z izolacją akustyczną z wełny mineralnej i trójwarstwową płytą wiórową na dachu)
- $R'w = \text{ok. } 34 \text{ dB (A)}$ wersja ISO

Wybór kolorów

Ściana



jasnoszary (RAL 7035)

Profile



niebieski (RAL 5010)



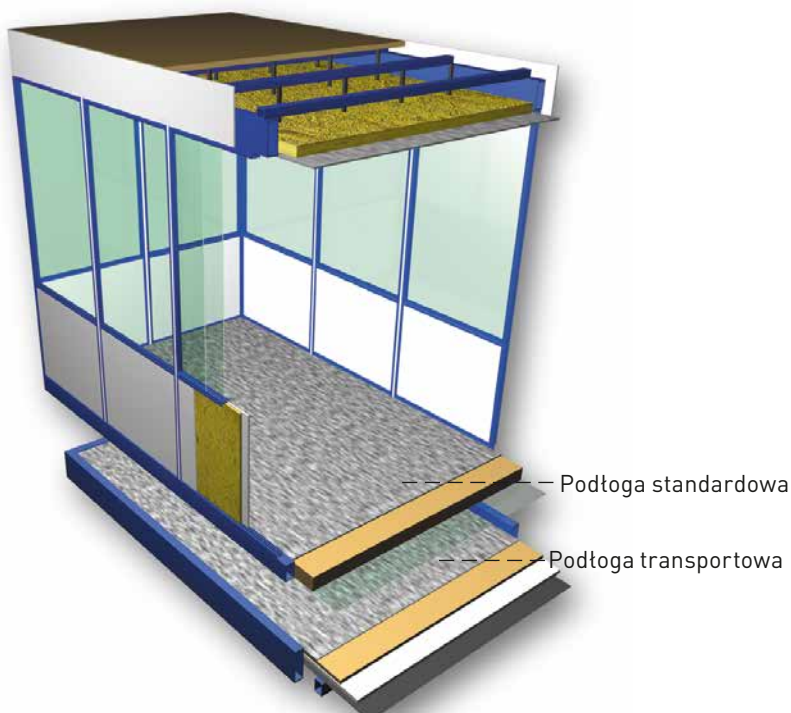
jasnoszary (RAL 7035)



eloksalowane aluminium

Inne kolory z palety RAL na zapytanie

Konstrukcja



Rodzaje elementów (grubość ściany 53 mm, wymiar modułarny 1000 mm / max. wysokość 3000 mm)



Szerokość
500 mm
1.000 mm

Wysokość
2.500 mm
2.750 mm
3.000 mm

Ściana pełna



Szerokość
do
1.000 mm

Wysokość
2.500 mm
2.750 mm
3.000 mm

Ściana pełna
- element pasowany



Szerokość
500 mm
1.000 mm

Wysokość
2.500 mm
2.750 mm
3.000 mm

Ściana przeszklona
- element pasowany



Szerokość
500 mm
1.000 mm

Wysokość
2.500 mm
2.750 mm
3.000 mm

Ściana z naświetlem



Szerokość
1.000 mm

Wysokość
2.500 mm
2.750 mm
3.000 mm

Ściana pełna
z oknem przesuwным



Szerokość
1.000 mm

Wysokość
2.500 mm

Element drzwi
pełnych



Szerokość
1.000 mm

Wysokość
2.500 mm

Element drzwi
częściowo przeszklonych



Element drzwi pełnych
dwuskrzydłowych



Element drzwi
dwuskrzydłowych
częściowo przeszklonych



Element drzwi pełnych
przesuwnych



Element drzwi
przesuwnych częściowo
przeszklonych

Pozostałe wymiary
i wersje na zapytanie



Systemy ścian działowych dla obszarów produkcyjnych.

»Jako kierownik kontroli jakości jestem odpowiedzialny za optymalną obróbkę naszych produktów. Nasze nowe systemy pomieszczeń zdecydowanie ułatwiły i poprawiły pracę naszego zespołu.«



System ścian działowych umożliwia budowanie nowych ścian i pomieszczeń szybko, ekonomicznie i bez nadmiernego zapylenia.

Możliwości zastosowania są wszechstronne: oddzielenie obszarów produkcyjnych od magazynowych, stworzenie biur halowych i warsztatowych, izolacja akustyczna źródeł hałasu lub podział obszarów biurowych na mniejsze. Inteligentny i elastyczny system ścian działowych oferuje odpowiednie rozwiązanie dla prawie wszystkich wymagań.

W połączeniu z nowoczesnym systemem podłóg i sufitów oraz szeroką ofertą akcesoriów oferujemy Państwu kompletne i ekonomiczne rozwiązanie z jednej ręki.



Rozwiązanie przestrzenne 2-piętrowe



Rozwiązanie przestrzenne na pomoście magazynowym

Inteligentny system o wielu zaletach:

- Prosta, czysta i szybka zabudowa
- Gotowe, solidne powierzchnie bez konieczności malowania
- Uniwersalność konstrukcji
- Wykonanie „pod klucz”
- Optymalna izolacja akustyczna
- Wysoka optycalność / ekonomiczność zabudowy



Rozwiązanie przestrzenne dla pomieszczeń sterylnych

Opis techniczny

Konstrukcja ścienna

- Przenośny, elastyczny system ścian działowych z cynkowanych, stalowych słupków (grubość 50 mm), obustronne pokrycie ścian z płyt wiórowych pokrytych warstwą żywicy melaminowej (grubość 16 mm)
- Wypełnienie akustyczne z płyt z wełny mineralnej o grubości 40 mm, profile wypełniające z aluminium i listwy z PCV
- Wykończenie cokotu z listwą przypodłogową
- Grubość ściany: 82 mm
- Wymiar modułowy: 1200 mm

Elementy szklane

- Aluminiowa rama wokół (grubość 82 mm), powlekana proszkowo, profile do obramowań z PCV, podwójne oszklenie ze szkła taflowego o grubości 2 x 5 mm
- Wymiary standardowe: wys. 1085 mm x szer. 1200 mm lub wys. 1085 mm x szer. 600 mm
- Standardowa wysokość podokienna: 1050 mm
- Opcjonalnie: przeszklenie ESG/VSG

Elementy drzwiowe

- Wersja zamknięta, składająca się z: stalowa ościeżnica z przylgą, zagruntowana i pomalowana lakierem w kolorze RAL, z akustycznym profilem komorowym z 3 stron.
- Drzwi z płyty wiórowej wytłaczanej z okrągłymi kanałami (grubość 40 mm) z normową przylgą, wkład z płyty wiórowej wytłaczanej z okrągłymi kanałami i obustronną powłoką z tworzywa warstwowego, łącznie z zamkiem wpuszczanym do wkładki cylindrycznej profilowej (instalowanej przez klienta), zestawem klamki z rozetami i 2 niklowanymi, wkręcanymi zawiasami. Wymiar ościeżnicy w świetle: wys. 2093 x szer. 936 mm
- Opcjonalnie: drzwi częściowo przeszkłone, drzwi dwuskrzydłowe, drzwi całkowicie przeszkłone, drzwi wahadłowe, bramy przesuwane na rolkach, bramy szybkiebieżne

Podłoga standardowa

- Całkowita wysokość zabudowy: 60 mm
- Rama rurowa wokół (wysokość 60 mm) z włożonymi podłużnicami (wysokość 20 mm) i 2 trójwarstwowe płyty wiórowe V 100 (każda z nich o grubości 19 mm) z połączeniem na pióro-wpust
- Wykładzina podłogowa z PCV (grubość 2 mm)
- Opcjonalnie: wykładzina z włókna igłowanego, podwójna podłoga, izolacja podłogi (20 mm)

Element sufitowy

- Podwieszany sufit dźwiękochłonny z białymi płytami z włókna mineralnego (grubość 15 mm), Dessin Harmony, wymiary 625 x 625 mm, łącznie z białą konstrukcją nośną sufitu i podłużnicami o dużej rozpiętości.
- Opcjonalnie: izolacja z wełny mineralnej (grubość 40 mm), pokrycie z trójwarstwowych płyt wiórowych (grubość 19 mm), nadająca się do chodzenia konstrukcja dachowa (maksymalny ciężar przemieszczający się = 100 kg)

Izolacja dźwiękowa

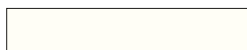
- R`w = ok. 43 dB (A) pełna ściana i wełna mineralna
- R`w = ok. 40 dB (A) pełna ściana bez wełny mineralnej
- R`w = ok. 36 dB (A) element szklany

Wybór kolorów

Ściana



jasnoszary (RAL 7035)



biały (RAL 9010)

ościeżnica drzwiowa

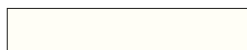


RAL

Profile



jasnoszary (RAL 7035)



biały (RAL 9010)

Inne kolory RAL na zapytanie

Konstrukcja



KAISER+KRAFT

Rodzaje elementów (grubość ściany 82 mm / wymiar modułarny 1200 mm)



Ściana pełna



Ściana pełna



Ściana przeszklona
- element pasowany



Ściana przeszklona
z naświetlem



Ściana przeszklona
z oknem przesuwным



Ściana pełna
z naświetlem



Ściana całkowicie
przeszklona



Ściana całkowicie
przeszklona z naświetlem



Element drzwi
pełnych



Element drzwi
częściowo przeszklonych



Element drzwi
w pełni
przeszklonych



Element drzwi dwuskrzydłowych
pełnych



Element drzwi dwuskrzydłowych
częściowo przeszklonych



Element drzwi przesuwnych
pełnych



Element drzwi
przesuwnych
częściowo
przeszklonych



Brama szybkieżna



Element drzwi wahadłowych



Brama przesuwana na
rolkach/Brama sekcyjna

Pozostałe wymiary
i elementy konstrukcyjne
na zapytanie



Ściany działowe do biura i powierzchni administracyjnych

»Nasze pomieszczenia biurowe muszą być uniwersalne, przystosowane do zmian. Raz pokój konferencyjny, raz miejsce do pracy a innym razem pomieszczenia na seminarium. Tak uniwersalne są właśnie nasze biurowe systemy zabudowy powierzchni.«



System ścian działowych oferuje niezliczone warianty przebudowy, aby dowolne pomieszczenia szybko, elastycznie i estetycznie przystosować pod biuro czy powierzchnie dla administracji.

Zmienny układ planowania powierzchni i nieograniczona kombinacja ścian pełnych i przeszklonych umożliwiają indywidualne tworzenie wymaganych powierzchni.

Ściany działowe są dostarczane z profilami maskującymi i z cokółtem z tworzywa lub alternatywnie z cokółtem stalowym, lakierowanym profilem łączącym i wypełnieniem.

Mocowanie poszczególnych elementów na profilu łączącym umożliwia szybką przebudowę i indywidualne dopasowanie powierzchni w miejscu przeznaczenia.

Inteligentny system o wielu zaletach:

- Krótki czas budowy dzięki gotowym elementom
- Proste wykonanie i możliwość przebudowy
- Duża uniwersalność w przypadku zmian
- Budowa i przebudowa bez narażania na hałas i pył
- Solidne i trwałe elementy ścian działowych
- Możliwość ponownego zastosowania i recyklingu
- Wiele możliwości w zakresie zastosowanych materiałów, struktur i kolorów
- Wysoki stopień tłumienia dźwięków



Profilowe ściany działowe do podziału pomieszczeń



Biuro dyrektora z podwójnym przeszkleniem



Szczególna przejrzystość dzięki przeszklonym ścianom

Opis techniczny

Konstrukcja ścienna

- Grubość ściany: 82 mm
- Ocynkowana konstrukcja nośna o grubości 56 mm z poziomymi usztywnieniami, z systemowymi otworami w podporach do przeprowadzenia okablowania
- Profil przypodłogowy standardowo z cokołem z tworzywa, alternatywnie z cokołem stalowym
- Wypełnienie z płyt wiórowych pokrytych żywicą melaminową 2 x 13 mm alternatywnie z powlekanej blachy stalowej lub powlekanych płyt gipsowych, inne rozwiązania możliwe na zapytanie
- Profile łączące ocynkowane z listwami z PCV lub powlekane profile z wypełnieniem

Elementy szklane

- Rama stalowa lakierowana proszkowo
- Standardowa wysokość podokienna 900 mm
- Oszklenie podwójne 4 i 6 mm
- Oszklenie pojedyncze 6 mm
- Inne rodzaje oszklenia dostępne standardowo

Elementy drzwiowe

- Profil ościeżnicowy, wersja zamknięta
- Grubość odpowiednia dla wymagań klas izolacji dźwiękowej z dwustronnym laminatem
- Powierzchnia wg. przedłożonego wzorca
- Drzwi całkowicie przeszklone z przezroczystego szkła ESG lub szkła satynowanego
- Drzwi podwójne
- Drzwi specjalne na zapytanie
- Opcjonalnie: wstawka doświetleniowa, uszczelki przypodłogowe

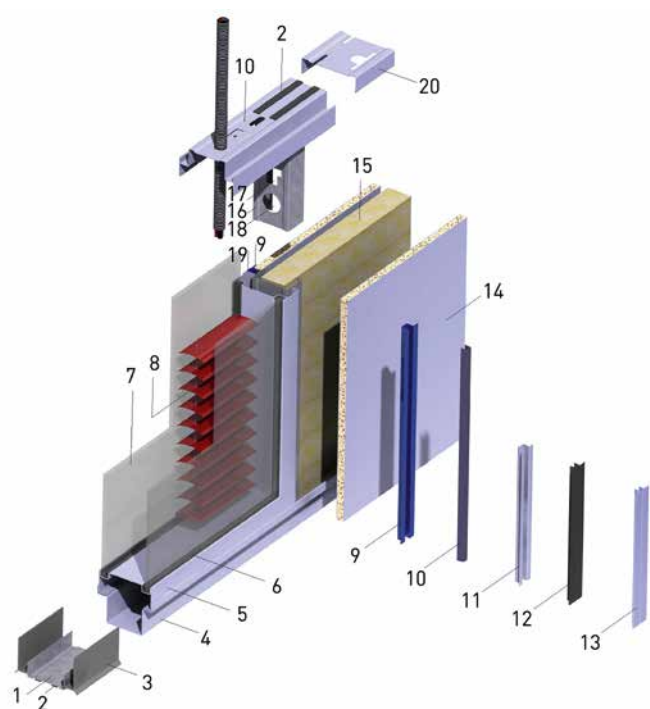
Izolacja dźwiękowa

- $R'_{w, p}$ = ok. 36-46 dB pełna ściana
- $R'_{w, p}$ = ok. 21-40 dB ściana przeszklona
- Drzwi do klasy izolacji akustycznej SSK 2

Różnorodność wariantów powierzchni

- Płyty wiórowe pokryte warstwą żywicy melaminowej, uni lub dekor zależnie od wyboru
- Różne rodzaje przeszklenia
- Panele stalowe z powlekanej proszkowo blachy stalowej z wkładami z płyt gipsowo-kartonowych
- Powlekane powierzchnie z wypełnieniem z płyt gipsowo-kartonowych

Konstrukcja



1. Ocynkowany profil przypodłogowy
2. Uszczelka
3. Listwa z tworzywa
4. Profil przypodłogowy ze szczeliną
5. Element szklany
6. Przezroczysty uchwyt szyby, z tworzywa
7. Przeszklenie
8. Wewnętrzna żaluzja między podwójnym przeszkleniem
9. Profile łączące ze stali lakierowanej proszkowo
10. Profil wypełniający z tworzywa
11. Profil łączący z ocynkowanej stali
12. Profil maskujący z tworzywa
13. Profil maskujący ze stali lakierowanej proszkowo
14. Płyta wiórowa pokryta warstwą żywicy melaminowej
15. Wełna mineralna
16. Wspornik stalowy
17. Perforacja dla profili poprzecznych
18. Perforacja do przeprowadzenia okablowania
19. Profil wierzchni ze szczeliną
20. Profil ścienny/wierzchni

Rodzaje elementów (grubość ściany 82 mm / wymiar modułarny indywidualny)



Ściana pełna



Ściana pełna
- element pasowany



Ściana przeszklona



Ściana przeszklona
z naświetlem



Ściana pełna
z oknem
przesuwным



Ściana pełna
z naświetlem



Ściana całkowicie
przeszklona



Ściana całkowicie
przeszklona z naświetlem



Element drzwi
pełnych



Element drzwi
częściowo przeszklonych



Element drzwi
całkowicie
przeszklonych



Element drzwi pełnych
dwuskrzydłowych



Element drzwi
dwuskrzydłowych
częściowo przeszklonych



Element drzwi pełnych
przesuwnych



Element drzwi
przesuwnych częściowo
przeszklonych

Pozostałe wymiary
i elementy konstrukcyjne
na zapytanie



Stalowy pomost magazynowy



Efektywne wykorzystanie miejsca w magazynie

Nasze stalowe pomosty magazynowe umożliwiają łatwe powiększenie powierzchni magazynowych i produkcyjnych i sensowne wykorzystanie do tej pory nie wykorzystanych obszarów. Wykorzystując wysokość hali można znacznie zwiększyć potrzebną powierzchnię pod działalność gospodarczą.

Zaplanujemy dla Państwa optymalne rozwiązania w celu powiększenia powierzchni hali produkcyjnej czy pomieszczeń magazynowych.



Systemowe stalowe pomosty magazynowe

»Stalowy pomost
został postawiony
szybko i bez
żadnego problemu.
Wreszcie znowu
mamy wolne
miejsce w naszym
magazynie.«

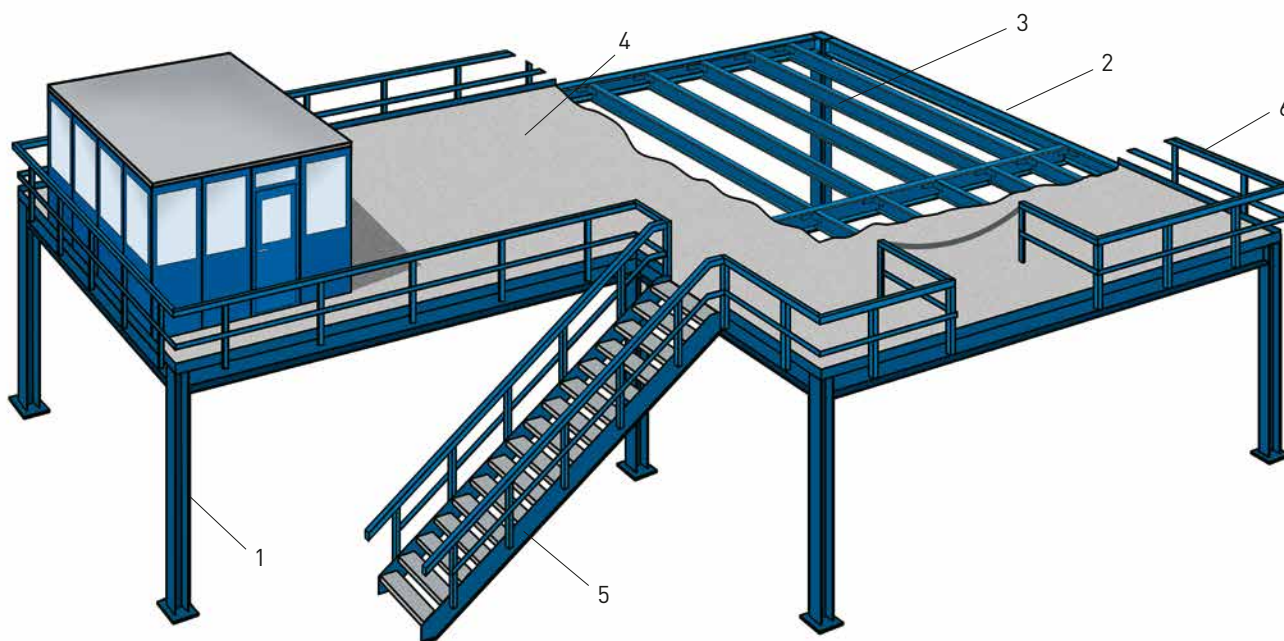


Stalowe pomosty magazynowe są tanim rozwiązaniem, umożliwiającym stworzenie dodatkowego miejsca w obszarach produkcyjnych, magazynowych lub sprzedaży.

Nieograniczone możliwości dzięki zastosowaniu modułowych elementów wykonanych ze stali, umożliwiających stworzenie dodatkowych powierzchni magazynowych, produkcyjnych lub pomieszczeń pod nimi.

Główne zalety naszych stalowych pomostów to ich duża uniwersalność i wysoka obciążalność.

Opis techniczny



Konstrukcja

1. Podpory

Ze stali walcowanej na gorąco lub rur kwadratowych

2. Podłużnice i 3. Płatwie

Ze stali walcowanej na gorąco lub zimno (wielkość i wymiary w zależności od obciążenia i odstępów podpór)

4. Podłoga

Elementy z płyt wiórowych V 20 (grubość 38 mm), surowe obustronnie (opcjonalnie: z białą powłoką lub trwałą płytą wiórową pokrytą warstwą antypoślizgową)

5. Schody

Do wyboru stopnie z rusztu kratowego lub blachy ryflowanej

6. Balustrada

Z rury kwadratowej

Powierzchnia

Zagruntowana i pokryta lakierem dwuskładnikowym (opcjonalnie: cynkowana ogniowo)

Wykładziny podłogowe



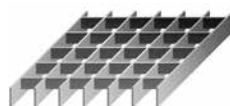
Wierzchnia strona surowa
Dolna strona surowa



Wierzchnia strona surowa
Dolna strona z białą powłoką



Wierzchnia strona pokryta warstwą antypoślizgową
Dolna strona z białą powłoką



Ruszt kratowy



Blacha ryflowana

Wyposażenie

Pozostałe akcesoria i wyposażenie na zapytanie

Drzwi i bramy



Automat do zamykania drzwi



Blokada drzwiowa/ustalacz drzwi



Zasuwa wentylacyjna/kratka wentylacyjna



Brama przesuwana na rolkach/brama sekcyjna



Drzwi wahadłowe/brama szybkobieżna

Okno



Okno ze skrzydłami przesuwными



Okno obrotowe/okno uchylne



Parapet



Żaluzja



Oszklenie ze szkła bezpiecznego hartowanego/laminowanego

Instalacja sanitarna



Umywalka



Bojler 5l



Pisuar



WC



Kabina natryskowa

Izolacja dźwiękowa



Uszczelnienie podłogowe w drzwiach



Przeszklenie ze szkła hartowanego o grubości 8 mm w drzwiach



Izolacja sufitowa z wełną mineralną (grubość 40 mm)



Pokrycie dachu trójwarstwową płytą wiórową (grubość 19 mm) / Nadająca się do chodzenia konstrukcja (maks. obciążenie = 100 kg)

Instalacja elektryczna



Kanał kablowy podparapetowy



Włącznik
Włącznik/Gniazdo wtykowe



Gniazdo wtykowe pojedyncze/
podwójne



Oprawa oświetleniowa wbudowana rastrowa



Oprawa oświetleniowa wbudowana rastrowa do stanowisk komputerowych



Oprawa oświetleniowa podsufitowa



Oprawa oświetleniowa podsufitowa do stanowisk komputerowych



Panel LED wkładany



Oprawa oświetleniowa drogi ewakuacyjnej



Konwektor ścienny 2 lub 2,5 kW



Wentylator ścienny lub sufitowy



Klimatyzator kompaktowy

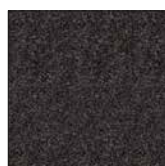


Klimatyzator splitowy

Wykładziny/konstrukcje podłogowe



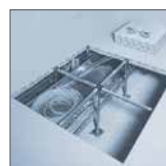
Wykładzina PCV, grub. 2 mm, Artica/Grey



Wykładzina PCV, grub. 2 mm, Moda/Black



Wykładzina z włókny igłowanej



Podłoga podwójna (techniczna oraz wykładzina)

**Nasza oferta
gwarancją sukcesu**



w Państwa firmie!

+ SZEROKI WYBÓR!

Największy asortyment na rynku.

+ WIĘKSZE BEZPIECZEŃSTWO!

Bez wyjątku produkty najwyższej jakości.

+ FACHOWE DORADZTWO!

Przy telefonach fachowcy z branży.

+ FACHOWY SERWIS!

Pomoc serwisowa dla każdego klienta.

+ WYSOKA ODPOWIEDZIALNOŚĆ!

Wieloletnie doświadczenie jako podstawa w biznesie.

Dodatkowe pytania?

Chętnie na nie odpowiemy!

Tel. 22/623 03 42

Infolinia: 801 801 890*

kaiserkraft@kaiserkraft.pl

www.kaiserkraft.pl

* koszt 1 jedn. taryf. z telefonów stacjonarnych,
z telefonów komórkowych wg taryfy operatora

Adres naszego biura:

KAISER+KRAFT Sp. z o.o.

Al. Jerozolimskie 134

02-305 Warszawa

Czynne: pn.-pt. 7.30-17.30

KAISER+KRAFT

WSZYSTKO DLA FIRMY.